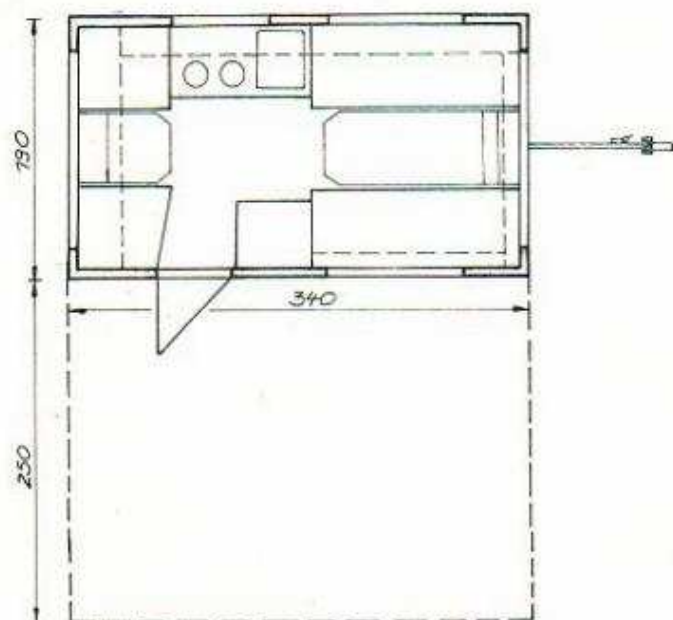


Campingwohnwagen „Aller 340“



Die räumliche und wohnliche Innenaufteilung bietet Platz für drei Personen. Gebremstes Fahrgestell mit Rückfahrautomatik aus geschweißtem Profilrahmen mit Zentralzugrohr.

Selbsttragende Holz-Rahmenkonstruktion mit Isolierung und doppelwandiger Rundum-Beschichtung einschließlich Fußboden und Dach.

Ausstellfenster an Bug und Heck und über der Küche.

Technische Daten:

Gesamtlänge	4 150 mm
Aufbaulänge	3 400 mm
Breite	1 900 mm
Stehhöhe	1 840 mm
Leermasse	460 kg
Nutzmasse	190 kg
Liegefläche vorn	1 850 × 1 660 mm
Liegefläche hinten	1 850 × 665 mm

Exporteur:

TRANSPORTMASCHINEN EXPORT-IMPORT

Volkseigener Außenhandelsbetrieb der DDR
DDR-1086 Berlin
Johannes-Dieckmann-Straße 11-13

Hersteller:

VEB Heimstolz Weferlingen

im VEB Kombinat Fahrzeugbau und Zubehör Kakerbeck
DDR-3243 Weferlingen
Magdeburger Straße 26 a
Deutsche Demokratische Republik